

GAMMA OINOS Gestione Aziende Vinicole

Gamma OINOS è la soluzione verticale per le aziende vinicole e le cooperative, di qualunque dimensione, che operano nella vinificazione, imbottigliamento e commercializzazione del vino.

Caratteristiche Funzionali

Il software si occupa della informatizzazione dei flussi operativi per le attività di vinificazione, imbottigliamento e commercializzazione.

Sono gestiti specifici registri per documentare e tracciare le varie fasi di produzione, trasformazione e commercializzazione, nonché per certificare le giacenze a fine annata ed i consumi annuali.

Gestione degli aspetti fiscali e commerciali

Il software Gamma OINOS si caratterizza per la completa gestione, nel rispetto della normativa vigente, di tutti gli aspetti fiscali e commerciali secondo le seguenti macro-funzioni:

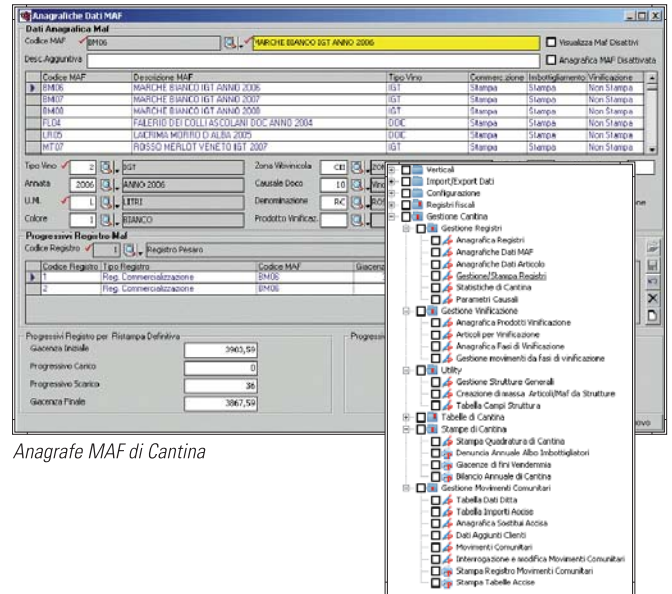
- Stampa dei registri di cantina
- Stampe annuali di cantina
- Gestione Lotti-Certificati-Fascette
- Gestione movimenti comunitari (Accise)
- Gestione documenti commerciali e problematiche collegate (DDT, DOCO, Fatture accompagnatorie, Fatture proforma, Corrispettivi per vendite maggiori di 30 litri, DAA)
- Generazione automatica degli articoli, anagrafiche di cantina, distinte base ad ogni inizio vendemmia (popolamento iniziale e mantenimento annuale)
- Gestione semplificata ed automatica per le rettifiche di giacenza cantina (taglio, declassamento, perdite,...).

Gestioni Movimenti Comunitari

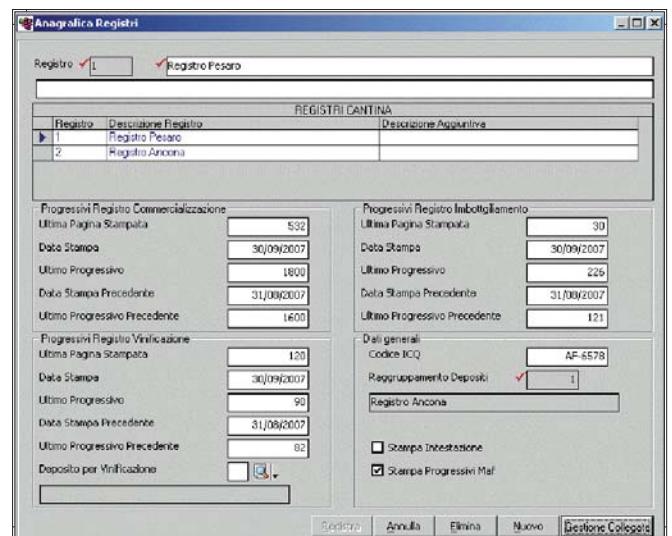
Gestisce il documento DAA (Documento Amministrativo di Accompagnamento) ed il registro UTIF per tutte le vendite effettuate in ambito comunitario, secondo la normativa delle Accise.

I Vantaggi di Gamma OINOS

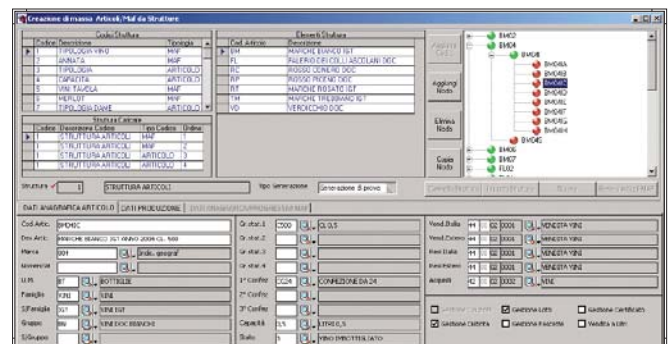
Tramite questa applicazione si ha una informatizzazione di tutti i flussi operativi di cantina, la produzione automatica di tutti i documenti fiscali e commerciali, senza ripetizione di operazioni e quindi nel pieno rispetto delle normative con un forte contenimento dei costi.



Anagrafe MAF di Cantina



Anagrafica registri di cantina



Generazione articoli - anagrafiche di cantina distinte base per ogni inizio vendemmia

