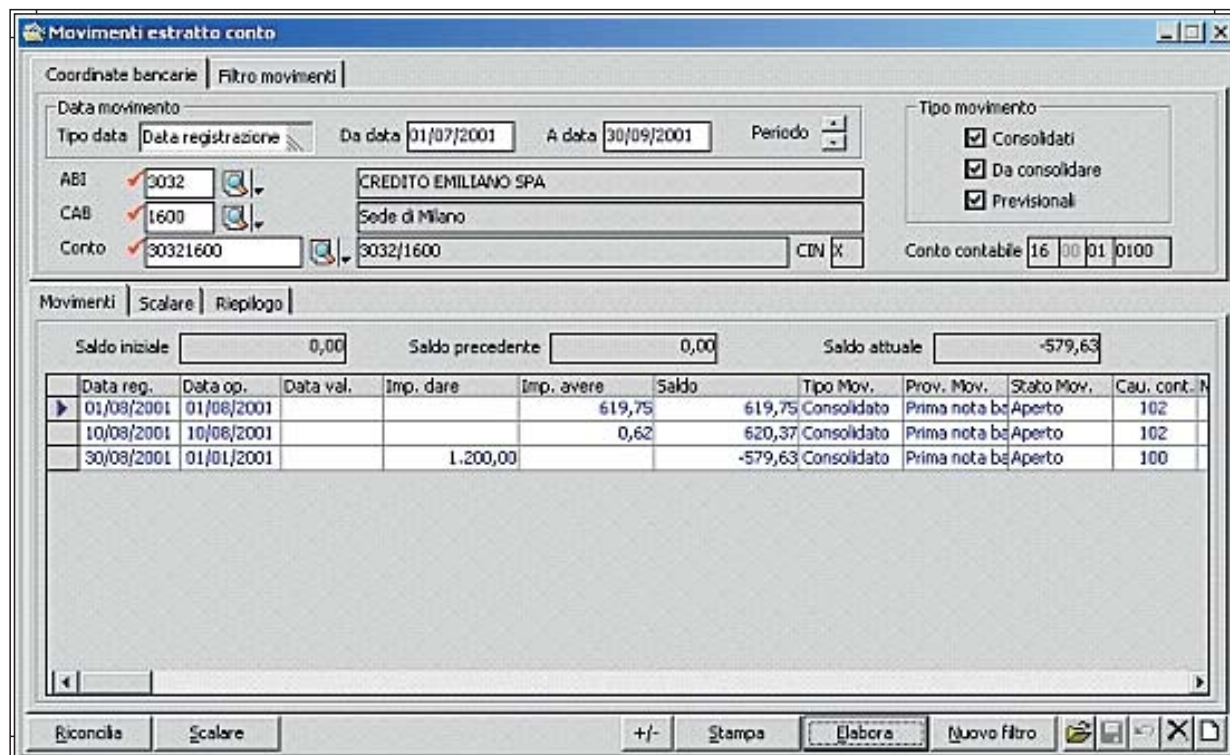


Tesoreria e Finanza



Estratto Conto Bancario

Estratto Conto Bancario

Obiettivo del modulo è fornire uno strumento semplice e immediato che permetta periodicamente il controllo incrociato, in tempo reale, dei movimenti finanziari intrattenuti con le banche e/o registrati contabilmente con la Prima nota. In base a dei parametri impostati dall'utente, sono disponibili diverse modalità di integrazione con i dati contabili ma è anche data la possibilità di gestione autonoma e separata dai suddetti dati. Con delle apposite elaborazioni periodiche è possibile visualizzare e/o stampare diversi riepiloghi (estratto conto a scalare, staffa, riepilogo spese ed interessi) ordinati per data registrazione, e/o per data operazione e/o per data valuta. Il modulo mette a disposizione anche diversi programmi di utility che rendono la procedura estremamente semplice e flessibile.

Cash Flow

L'analisi dei flussi di cassa è un utile strumento per la gestione aziendale in grado di esprimere in pochi dati di immediata comprensione la capacità dell'azienda di generare liquidità e di far fronte ai propri impegni. L'analisi dei movimenti finanziari che influiscono sull'incremento e/o il decremento della liquidità, presuppone l'individuazione e l'analisi di specifici conti finanziari, del piano dei conti, e di altri eventi di gestione che determinano variazioni del denaro contante. Finalità del programma è l'analisi e la previsione delle variazioni nei conti cassa e altri conti finanziari nel tempo.

Il programma è integrato con le aree amministrative, commerciale e di controllo di gestione. E da queste aree provvede al recupero dei dati da perfezionare in funzione dei valori definiti in sede di parametrizzazione, relativi ad insoluti e giorni di ritardo pagamento. I dati e livello di dettaglio dell'indagine sono funzione delle fonti da utilizzare definite in fase di elaborazione.

Il modulo permette di personalizzare i conti di indagine e le modalità di correzione dei valori recuperati, tali da determinare il saldo finale in funzione anche delle previsioni derivanti da:

- Scadenze non ancora incassate/pagate;
- Ordini non ancora evasi;
- DDT non ancora fatturati;
- Insoluti, crediti inesigibili e ritardi di pagamento previsti;
- Budget e competenze definibili dall'utente

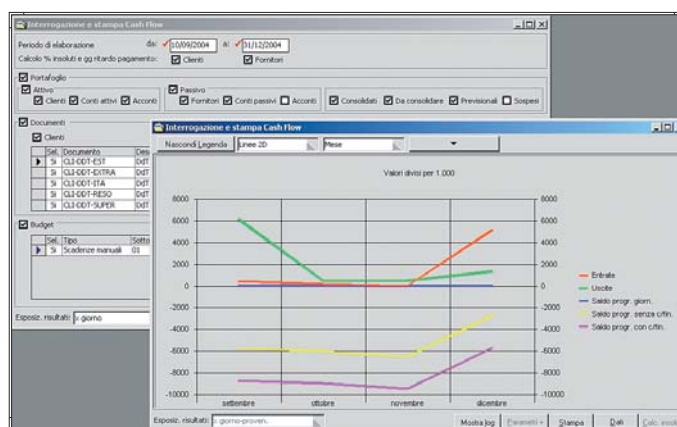
I dati elaborati possono essere, a scelta dell'utente, esposti secondo diversi livelli di riepilogo.

Una fedele parametrizzazione rispetto alla reale modalità di gestione del portafoglio (corretta considerazione degli insoluti previsti e della parte non esigibile, modalità di fatturazione dei DdT, costruzione di una curva di recupero rappresentata dai giorni di ritardo di pagamento per le scadenze non incassate) contribuisce a determinare una previsione di flusso di cassa più vicina alla situazione che l'azienda può aspettarsi di conseguire nel periodo di indagine.

Particolare importanza nella parametrizzazione deve essere riservata alla definizione dei dati di fatturazione dei DdT, poiché in fase di elaborazione consentono di determinare se gli effetti/scadenze che deriverebbero dalla fatturazione del DdT clienti, già emessi ma non ancora fatturati, debbono essere inclusi come poste positive nelle previsioni di cassa o scartate. Le scadenze sono simulate applicando la condizione di pagamento associata al DdT.

Il programma di elaborazione procede alla analisi ed esposizione dei flussi di cassa recuperando i dati dalle aree amministrative, commerciale e di controllo di gestione e provvedendo alla correzione degli stessi in funzione dei valori definiti in sede di parametrizzazione, relativi ad insoluti e giorni di ritardo pagamento. I dati e livello di dettaglio dell'indagine sono funzione delle fonti da utilizzare definite in fase di elaborazione.

Il programma è corredato da stampe e dalla visualizzazione grafica dei flussi di cassa risultanti dall'elaborazione. Inoltre, è disponibile il programma "Calcolo Insoluti" mediante il quale è possibile adeguare, nei dati di parametrizzazione, la griglia insoluti con valori determinabili dai dati storici di portafoglio, per uno specifico intervallo temporale, e per ciascuna tipologia di effetto.



Cash Flow

