

Configuratore Commerciale

Il configuratore commerciale guida e controlla tutti i processi aziendali: da ciò che il cliente ordina dipende cosa verrà successivamente prodotto e, in particolare, cosa dovrà essere acquistato per consentirne la produzione. Il configuratore commerciale è in grado di guidare l'utente che effettua l'ordine verso configurazioni ottimali, in base agli attributi forniti dall'utente finale e ai vincoli di compatibilità impostati. Durante il processo di configurazione, man mano che vengono effettuate le scelte delle caratteristiche del prodotto in fase di vendita, il configuratore visualizza i risultati delle scelte applicando i vincoli impostati; ovvero restringendo e/o ampliando le scelte da effettuare in base ai vincoli stessi.

Il configuratore quindi è uno strumento potente, in grado di guidare l'utente verso una precisa configurazione di prodotto, conforme alle regole commerciali e produttive applicate nell'azienda.

Configuratore attributi tecnico commerciali

Articolo : PF10 - PF10
Prezzo articolo : 3760,8

Elenco varianti/categorie

| Tipo | Descrizione | Valore | Magg. prezzo | %Maggior. |
|---------------------|----------------------|--------|--------------|-----------|
| Colore | 005 Nero | | 0,00000 | 0,00000 |
| Taglia | M M | | 0,00000 | 1,00000 |
| Materiale | T03 Seta | | 0,00000 | 0,00000 |
| Caratteristiche tec | EL2 Elasticità media | | 0,00000 | 0,00000 |
| Dimensione | 15 15CM | | 0,00000 | 0,00000 |
| Altezza | 23 23 | | 12,00000 | 5,50000 |
| Modelli | | | 0,00000 | 0,00000 |
| Pesi | | | 0,00000 | 0,00000 |
| Tipo | | | 0,00000 | 0,00000 |
| Larghezza | | | 0,00000 | 0,00000 |

Mostra maggiorazioni Mostra foto articolo accessori

CATEGORIA [Altezza] : Elenco valori disponibili :

- 20 - 20; magg+12; %+5.5
- 22 - 22; magg+12; %+5.5
- 23 - 23; magg+12; %+5.5**
- 30 - 30; magg+12; %+5.5
- 31 - 31; magg+12; %+5.5
- 32 - 32; magg+12; %+5.5
- 33 - 33; magg+12; %+5.5
- 40 - 40; magg+12; %+5.5
- 50 - 50; magg+12; %+5.5
- 51 - 51; magg+12; %+5.5
- 52 - 52; magg+12; %+5.5
- 55 - 55; magg+12; %+5.5
- 60 - 60; magg+12; %+5.5
- 65 - 65; magg+12; %+5.5
- 70 - 70; magg+12; %+5.5

CATEGORIA [Altezza] : ARTICOLI ACCESSORI

- SL1.1 009; Quantità : 2
- SL4.1 004; Quantità : 2

Articolo : SL1.1 009
Quantità : 2,00000 Escludi tutti gli articoli accessori

Step 6 di 10

Configuratore Commerciale

Configuratore Varianti

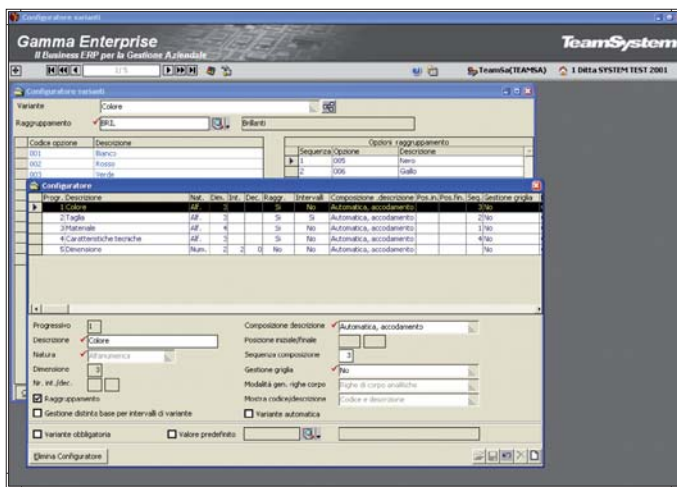
Il Configuratore varianti di Gamma Enterprise è uno strumento potente ed integrato nella procedura per la generazione in automatico di nuove anagrafiche e nuove distinte basi. L'utilità ed il valore aggiunto è particolarmente rilevante nelle realtà aziendali manifatturiere dove esiste una forte variabilità di prodotti dettata dalla diversità di elementi come il colore, il materiale, la finitura, dimensioni, ecc., che produrrebbero un'elevata polverizzazione di nuovi articoli e una sostenuta proliferazione di nuove distinte base. Nell'anagrafica degli articoli è possibile abilitare le varianti utilizzabili e nella distinta base è possibile condizionare l'utilizzo dei legami in funzione dei valori delle varianti valicati. Una delle funzionalità che lo caratterizza è la possibilità di integrare la descrizione dell'articolo con la descrizione dei valori delle varianti selezionate. Tramite la gestione di raggruppamenti merceologici è possibile associare valori di varianti congruenti, fornendo così un aiuto immediato nella scelta della variante più idonea, ne deriva una maggior efficienza nelle attività operative.

Configuratore Varianti con Regole

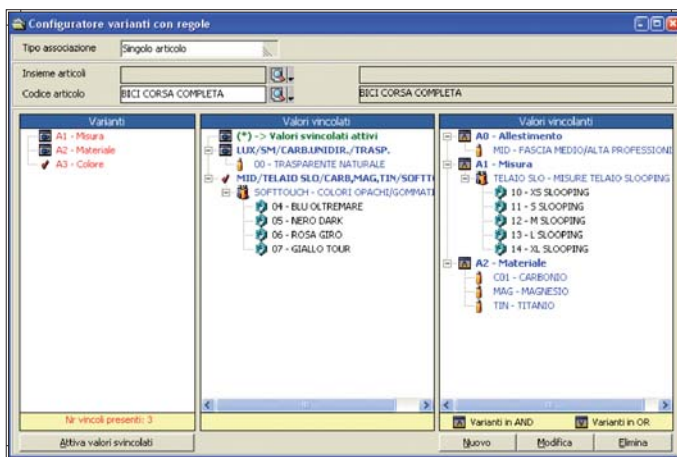
Il configuratore varianti permette alle aziende di regolamentare e vincolare, attraverso l'utilizzo delle regole, la selezione dei valori associati alle singole varianti in base ai valori selezionati nelle varianti precedenti. Le regole si possono applicare a livello del singolo articolo, ma anche a livello di un insieme di articoli appartenenti alla medesima classificazione. Ciò risulta interessante per le aziende che intendono configurare le regole su una famiglia di articoli e non sul singolo articolo. Quindi, il configuratore varianti opera una normalizzazione nell'utilizzo delle varianti impedendo l'inserimento di documenti e la generazione di movimenti che possano coinvolgere prodotti che l'azienda non possiede o non è in grado di produrre.

Configuratore Distinta Base e Cicli di Lavorazione con Regole

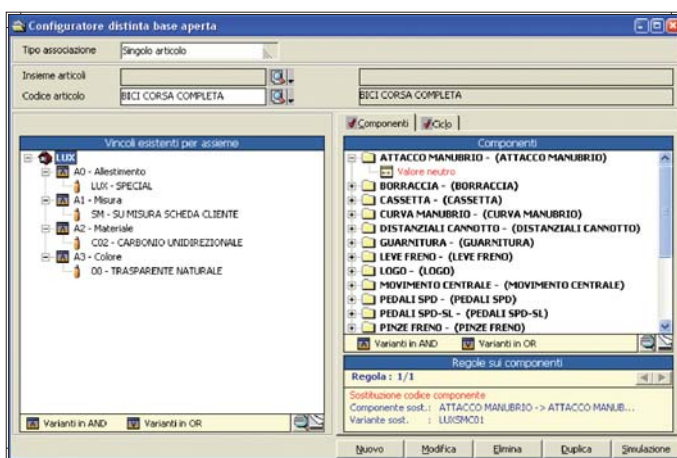
Il configuratore distinta base permette alle aziende di configurare in modalità automatica, attraverso l'utilizzo di regole e vincoli impostati dall'utente, la struttura della distinta base e/o del relativo ciclo di lavorazione. Le regole e i vincoli di configurazione sono associati ad una o più composizioni di variante, ed operano direttamente sulla distinta base modello "distinta base aperta". Le distinte base e i relativi cicli di lavorazione, vengono configurati applicando le regole sulla distinta base aperta durante l'esplosione, la localizzazione della struttura e lo sviluppo dei fabbisogni; i risultati sono dunque visibili come elaborazione di ogni procedura che ne preveda l'utilizzo. Il configuratore distinta base aperta può operare sul singolo articolo modello ma anche su un insieme di articoli appartenenti alla medesima classificazione.



Configuratore Varianti



Configuratore Varianti con Regole



Configuratore Distinta Base