



Evolve, nato dalla collaborazione tra TeamSystem e QlikView Italy, è la soluzione di Business Intelligence, ritagliata su misura per le esigenze delle Aziende.

Si avvale di una tecnologia all'avanguardia capace di effettuare in maniera intuitiva, con minor costi e maggior efficacia, analisi interattive e presentazioni dinamiche di dati aziendali estratti da una o più sorgenti diverse.

Decisioni opportune al momento giusto, con tempi di risposta istantanei anche su enormi volumi di dati.

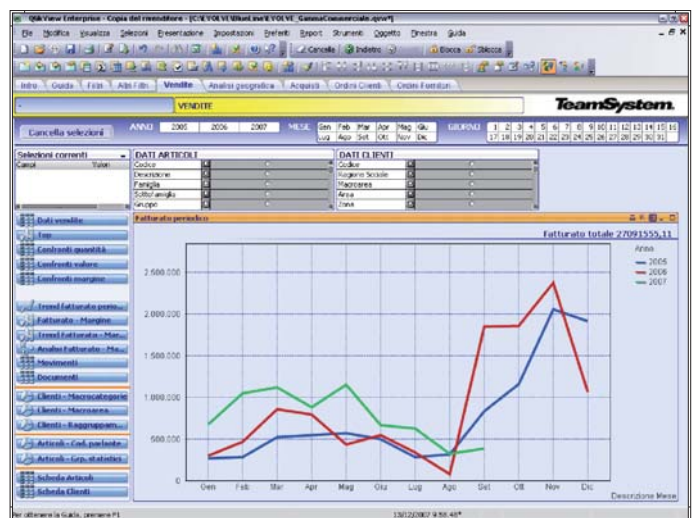
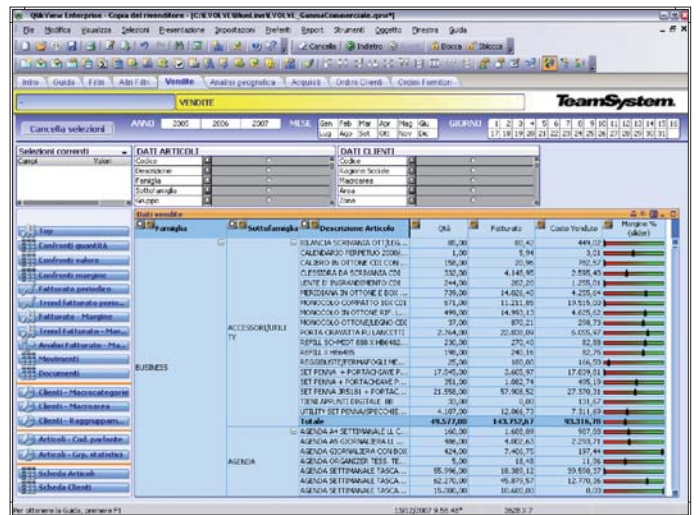
Architettura integrata per l'analisi interattiva, le applicazioni analitiche e i report, che permette una visione coerente dei dati, dagli indicatori sintetici (KPI) fino all'analisi dettagliata dei dati sorgente.

Risposte immediate, grazie alla visualizzazione intuitiva dei dati e degli oggetti.

Integrazione dei differenti tipi di dati per l'analisi, grazie ad un'interfaccia guidata di autocomposizione ETL.

Rapido ritorno dell'investimento e costi contenuti, grazie alla flessibilità e alla capacità di adattamento ad ogni contesto aziendale.

Interfaccia utente grafica "point & click", che facilita l'utente nell'analisi dei dati con tecniche interattive, basate sul semplice uso del mouse, che richiedono un'istruzione minima.



Preferiti ed esportazione diretta in Microsoft Excel con un solo click del mouse, per condividere informazioni con i colleghi.

Gestione dei report, per gestire in un singolo ambiente report semplici e coerenti, applicazioni analitiche e potenti analisi interattive.

Funzione "avvisi", per avvisare immediatamente e automaticamente l'utente finale e segnalargli variazioni significative sui dati.

Zero footprint, per fornire all'utente finale un sistema di analisi completamente interattivo, senza la necessità di un client dedicato.

